



¿Qué datos puedes compartir?

- Tablas CSV, Excel o similar
- Imágenes
- Fotografías, fotogrametrías
- Vídeos
- Modelos 3D
- Bases de datos
- Fragmentos audiovisuales
- Grabaciones sonoras

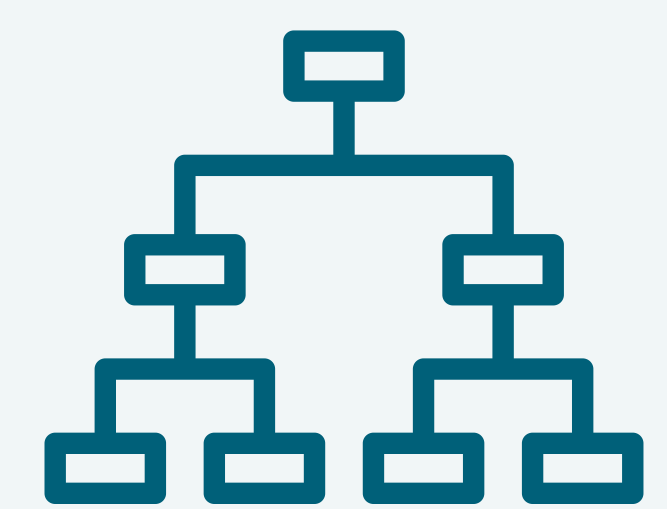


- Dataciones
- Bibliografías
- Estadísticas
- Transcripciones de entrevistas
- Mapas
- Datos de excavaciones arqueológicas
- Cuadernos de laboratorio y de campo
- Diseños

... y otros que puedas proponernos

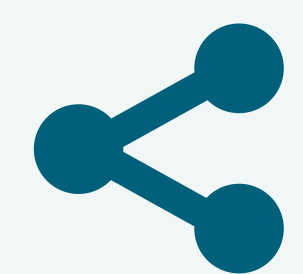
¿Cómo tienes que preparar tus datos?

- Los datos deben estar ESTRUCTURADOS
- Los datos deben estructurarse durante su recolección
- Si no tienes estructurados los datos, pide asesoramiento a la biblioteca



¿Dónde puedes compartir tus datos?

- En el repositorio institucional **DIGITAL.CSIC**
- Puedes compartirlos también en repositorios específicos de tu área

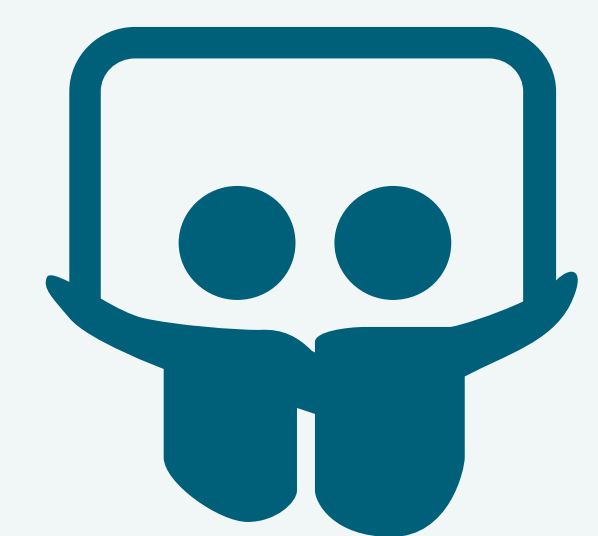


¿Cómo debes compartir tus datos?

- F**indable - deben poder encontrarse
- A**ccesible - debe poder accederse a ellos utilizando identificadores y protocolos gratuitos
- I**nteroperable - deben utilizar estándares que permitan su intercambio
- R**eusable - deben poder ser reutilizados

¿Por qué debes compartir tus datos?

- Para dar más visibilidad a tu investigación
- Para favorecer la transparencia
- Para evitar duplicar los gastos de investigación
- Por solidaridad con investigadores con menos medios económicos
- Porque lo EXIGEN las agencias financiadoras y el CSIC



¿Cómo te ayuda la BTNT a compartir tus datos?

- Si no tienes los datos estructurados, te asesora sobre cómo hacerlo
- Si tienes los datos estructurados, te asesora para hacerlos FAIR
- Registra por ti los datos en **DIGITAL.CSIC**
- Te ayuda a hacer una descripción completa de los datos
- Te asesora en la elaboración del plan de gestión de datos



Pregunta a tu biblioteca: <http://biblioteca.cchs.csic.es/informacion.php#formulario>

Descargar póster: <http://hdl.handle.net/10261/281282>